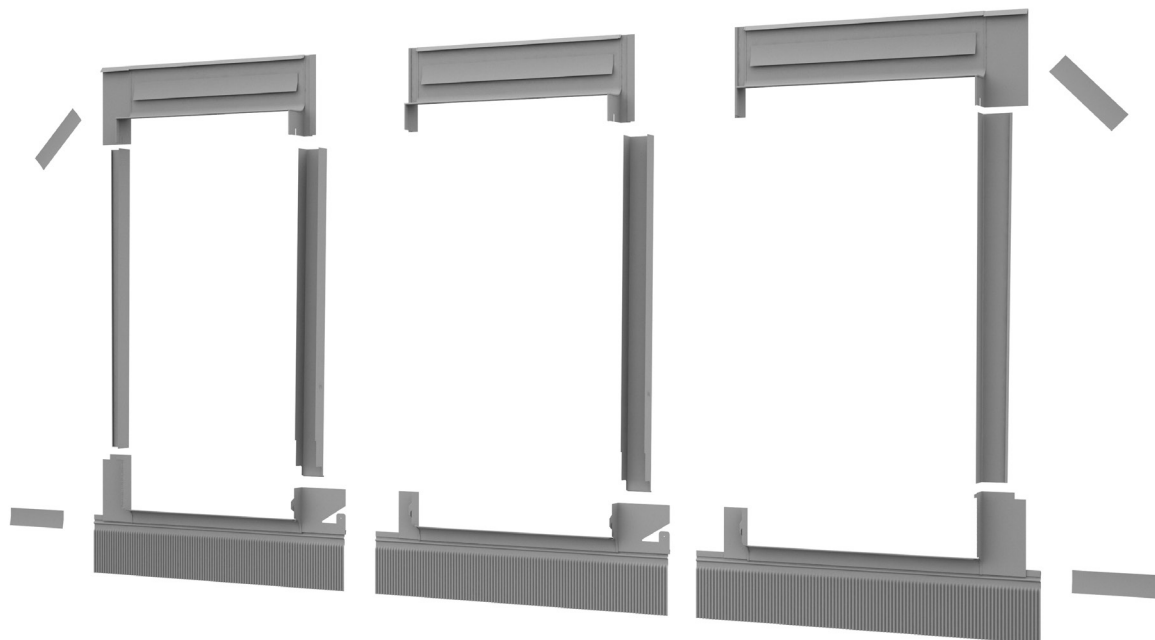


RACCORD COMBI

JOINT DEBOUT "CLICK"

SSC



UTILISATION

- Pour pente comprise entre 15 et 90°
- Pour matériau de couverture métallique avec jonction joint debout "click"
- Développé pour s'adapter aux toitures en métal "système click"
- Pour une distance horizontale entre fenêtres de 120 mm

CARACTÉRISTIQUES

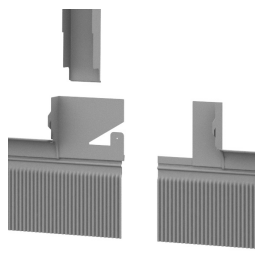
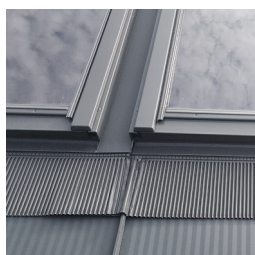
- Etanchéité à l'eau parfaite
- Installation facile
- Résiste aux intempéries et au rayonnement UV
- Composition sans plomb
- La bavette inférieure ondulée assure une adaptation parfaite au matériau de couverture

MATÉRIAUX

- Aluminium
- Gris anthracite, RAL 7043

DIMENSIONS DISPONIBLE [cm]

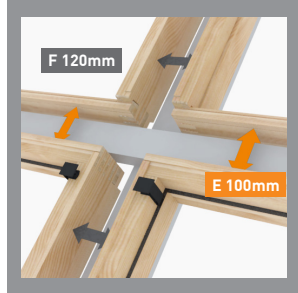
C2A	C4A	F6A	M4A	M6A	M8A	M10A	P6A	P8A	S6A
55x78	55x98	66x118	78x98	78x118	78x140	78x160	94x118	94x140	114x118



www.dakea.fr



GUIDE DE CHOIX



FENÊTRE CODE	13	2
C2A	SSC C2A 13F	SSC C2A 2F
C4A	SSC C4A 13F	SSC C4A 2F
F6A	SSC F6A 13F	SSC F6A 2F
M4A	SSC M4A 13F	SSC M4A 2F
M6A	SSC M6A 13F	SSC M6A 2F
M8A	SSC M8A 13F	SSC M8A 2F
M10A	SSC M10A 13F	SSC M10A 2F
P6A	SSC P6A 13F	SSC P6A 2F
P8A	SSC P8A 13F	SSC P8A 2F
S6A	SSC S6A 13F	SSC S6A 2F

